

**BÀI 15**

**BÉ MƠ...**



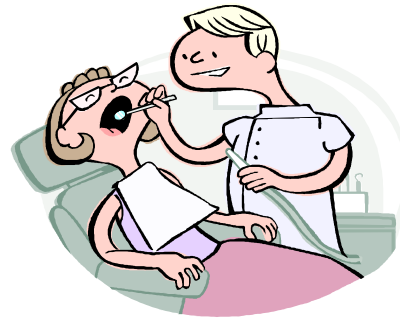
Bé sẽ là ca sĩ.



Bé sẽ là y sĩ.



Bé sẽ là tu sĩ.



Bé sẽ là nha sĩ.

Bé ngủ, bé mơ... ..

- Bé sẽ là ca sĩ.      - Bé sẽ là thi sĩ.
- Bé sẽ là nghệ sĩ.- Bé sẽ là y tá.
- Bé sẽ là y sĩ.      - Bé sẽ là nha sĩ
- Bé sẽ là tu sĩ.      - Bé sẽ là nữ tu.
- Bé sẽ là ni cô.      - Bé sẽ là vệ sĩ.
- Bé sẽ là nghị sĩ.- Bé sẽ là ba,  
là mẹ, là chị, là cô... ..
- Bé sẽ là bà, là cụ cố già lụ khụ.. ..



**Ngữ pháp:**                      Phân biệt rõ ràng các dấu: / \ ? ~ .

**Yêu cầu:**                      Thực tập thật nhiều về THANH ĐIỀU (dấu giọng)

**Học thuộc lòng:**      Tay làm hàm nhai.



Ca sĩ (Singer)

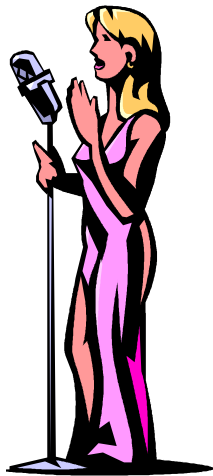
## II . THỬ TỰ TỬ TRONG CỤM TỬ. CÂU

### A. Hướng dẫn:

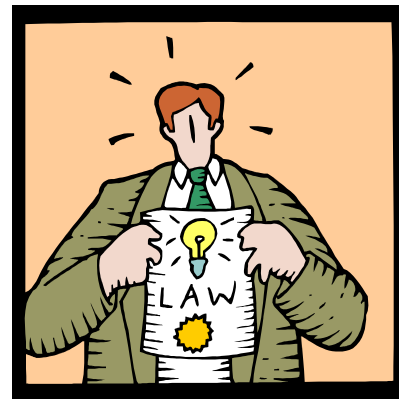
Ca sĩ, là, sẽ, bé : Bé sẽ là ca sĩ.

Vệ sĩ, sẽ, bé, là : Bé sẽ là vệ sĩ.

Y, bé, sĩ, là, sẽ : Bé sẽ là y sĩ.



Ca sĩ.



Bé sẽ là nghị sĩ.(Senator)

### B. Thực tập:

Nha sĩ, sẽ, là, bé : \_\_\_\_\_

Sẽ, là, bé, nghị sĩ : \_\_\_\_\_

Tá, là, bé, y, sẽ : \_\_\_\_\_





### III. BÀI TẬP ĐỌC

Nha sĩ (Dentist)

1. Bé già từ cha mẹ, cô chú, bé đi tu.
2. Nghề sĩ là gì hả mẹ?
3. Nha sĩ, y tá, ca sĩ là nghề.
4. Thi sĩ, ca sĩ là nghề sĩ.
5. Vệ sĩ là nghề hả ba?



Y tá (Nurse)

6. Ni cô, bà sơ (xơ) là tu sĩ, nữ tu sĩ.
7. Tu sĩ thì ở nhà thờ, ở tu xá.
8. Ca sĩ thì có xi đi (c.d).
9. CỤ bà nhớ cô y tá.
10. Nghị sĩ có thể có vệ sĩ.



Bé sẽ là nghệ sĩ.

11. Thi sĩ thì có thơ.
12. Ta từ bé, trẻ, ta sẽ già.
13. Chị cô ta là nữ sĩ.
14. Nữ sĩ, thi sĩ, ca sĩ là nghề sĩ.
15. Cha, sư, nữ tu, ni cô là tu sĩ.



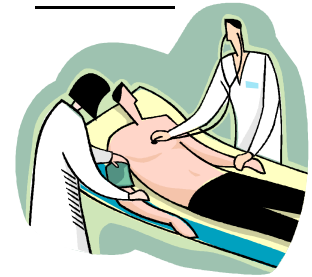
## IV. BÀI TẬP

### I. Hãy phân tích:

Từ	Vần	Chủ âm	Phụ âm đầu	Dấu
Vd: Võ	→ o	o	v	~
- Sĩ	_____	_____	_____	_____
- Vệ	_____	_____	_____	_____
- Tá	_____	_____	_____	_____
- Là	_____	_____	_____	_____
- Sẽ	_____	_____	_____	_____

### II. Tập viết:

- Bé sẽ là y sĩ \_\_\_\_\_
- Bé sẽ là y tá \_\_\_\_\_
- Bé sẽ là vệ sĩ \_\_\_\_\_
- Bé sẽ là tu sĩ \_\_\_\_\_
- Bé sẽ là thi sĩ \_\_\_\_\_
- Bé sẽ là ca sĩ \_\_\_\_\_
- Bé sẽ là ca sĩ \_\_\_\_\_
- Tu sĩ, ni cô \_\_\_\_\_



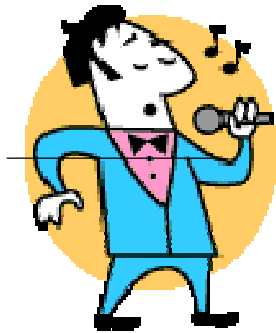


III. Ghép từ ra cụm từ.

Vd: Là bé sẽ thi sĩ → Bé sẽ là thi sĩ.  
 Sĩ cô là ta ca → Cô ta là thi sĩ.

Y tá là ta bà \_\_\_\_\_  
 Già sẽ Thu cô \_\_\_\_\_  
 Thư có họ \_\_\_\_\_  
 Quá lo Thi mẹ \_\_\_\_\_  
 Tu đi sẽ bé \_\_\_\_\_  
 Xã thị từ quê ra \_\_\_\_\_  
 Sĩ ta cô là nữ \_\_\_\_\_  
 Nghệ họ là sĩ \_\_\_\_\_

IV. Đặt tên các hình



Phụ huynh góp ý và ký kiểm soát \_\_\_\_\_